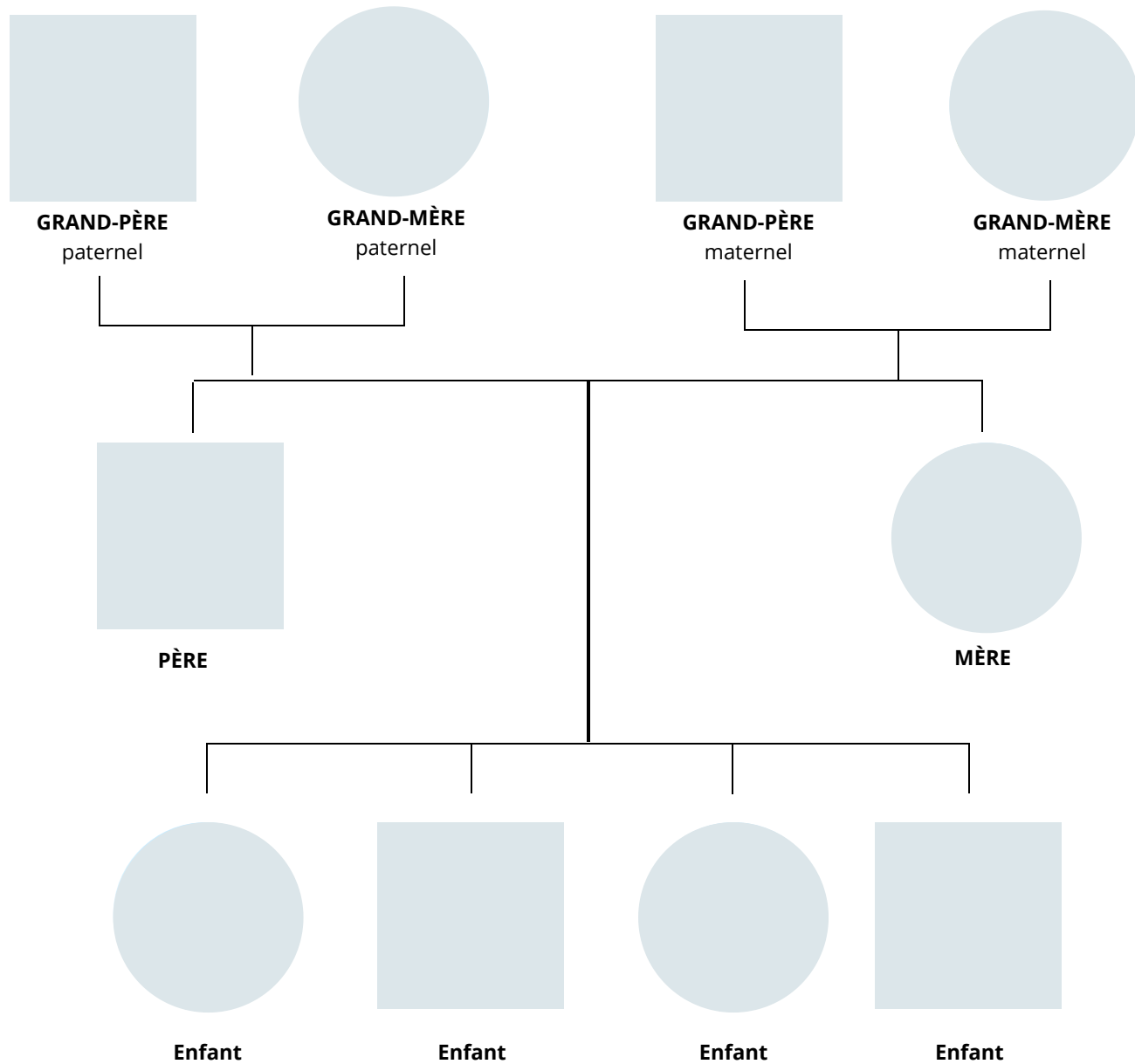


# 1. EXEMPLE DE GÉNOGRAMME



## 2. SYMBOLES DU GÉNOGRAMME



HOMME



FEMME



BÉNÉFICIAIRE



BÉNÉFICIAIRE



ANNÉE DE NAISSANCE



DÉCÈS



ENFANT MORT-NÉ



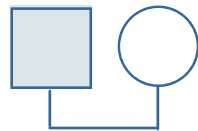
GROSSESSE



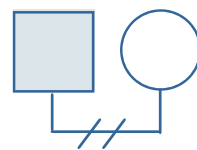
AVORTEMENT SPONTANÉ



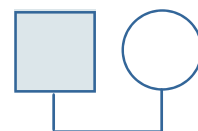
AVORTEMENT PROVOQUÉ



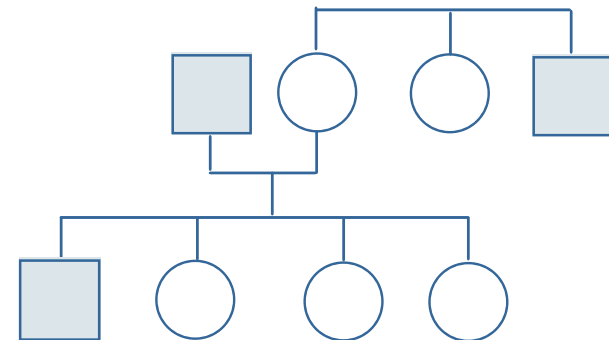
MARIAGE



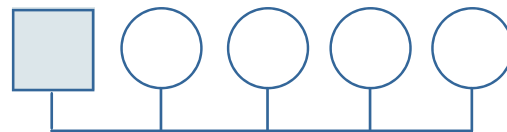
SÉPARATION OU DIVORCE



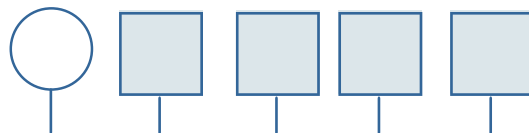
CONJOINT DE FAIT



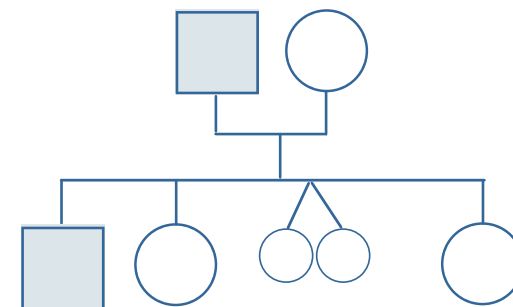
FRATRIE DES PARENTS



UN MARI ET PLUSIEURS ÉPOUSES



UNE ÉPOUSE ET PLUSIEURS MARIS



ORDRE DE NAISSANCE DES ENFANTS

### 3. CRÉEZ VOTRE GÉNOGRAMME

Imprimez cette page et utilisez les différents symboles pour réaliser votre génogramme.



## 4. BILAN DU GÉNOGRAMME

Voici quelques questions qui ont pour objectifs de vous aider à réaliser votre génogramme et faire le bilan des Ressources et faiblesses ou limites de votre système familial.

Exemples de questions que vous pouvez vous poser :

- Quels liens entretiennent les membres de votre famille ?
- Quelles sont les schémas de répétition que vous pouvez observer ?
- De quelle manière pourriez-vous décrire les modes relationnels ?



## BILAN DU GÉNOGRAMME (SUITE)

- Avez-vous une famille Ressources, (aidante, présente) ou à l'inverse, une famille absente ou apportant peu de soutien ?
- Quelles seraient les relations idéales selon vous ?
- Avez-vous eu l'occasion de créer cet idéal en créant votre propre famille ?

